

Sainte Germaine-Cousin

Appartements pour aînés
122 appartements 3^{1/2} et 4 appartements 4^{1/2}

(514) 642-4713

Deux circuits d'autobus, stationnements extérieurs, épicerie, CLSC, Caisse Populaire, Maison de la culture et bibliothèque à proximité.

Services résidentiels

Très beaux appartements, neufs, modernes, accueillants et à prix abordables.

122 appartements 3^{1/2}

4 appartements 4^{1/2}

Construction de béton 2014 sur 5 étages

Construction munie de gicleurs

Deux ascenseurs

Terrasse sur le toit et à l'extérieur

Accès sécurisés

Toit vert / jardin communautaire

Salle à manger

Salle communautaire

Salon d'étage

Stationnement

Salle d'exercice

Balcon

Planchers en bois

Entrée laveuse / sècheuse

Salle de lavage

Transport à l'épicerie

Service alimentaire

5 repas par semaine à la salle à manger

Au menu

Repas santé

Soupe du jour

Bar à salade

Deux choix de plats principaux

Dessert du jour

Café et thé



Salle à manger

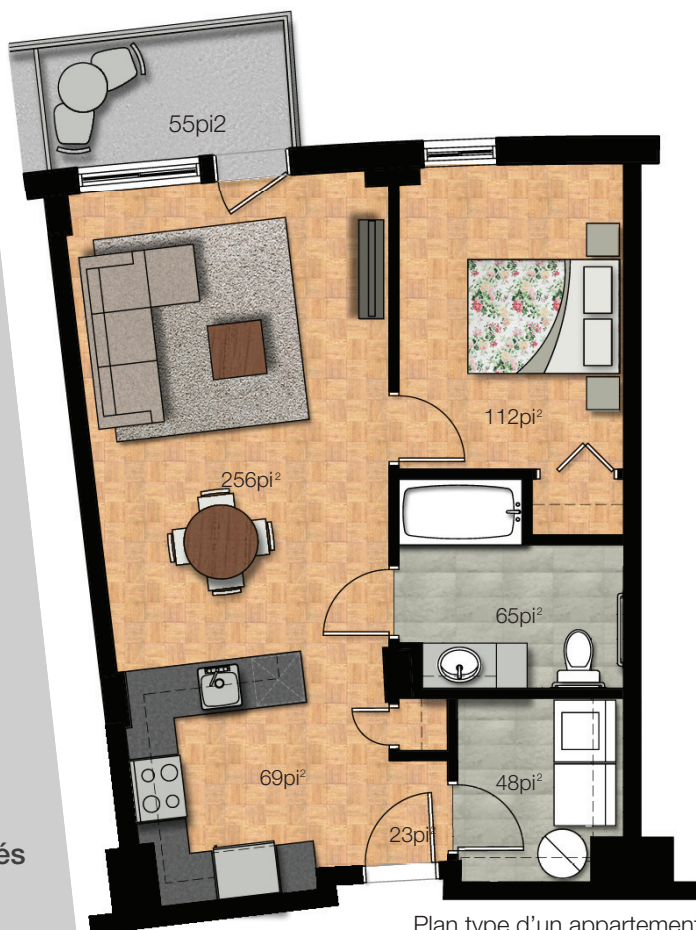
Sainte Germaine-Cousin

Inclus dans le loyer :

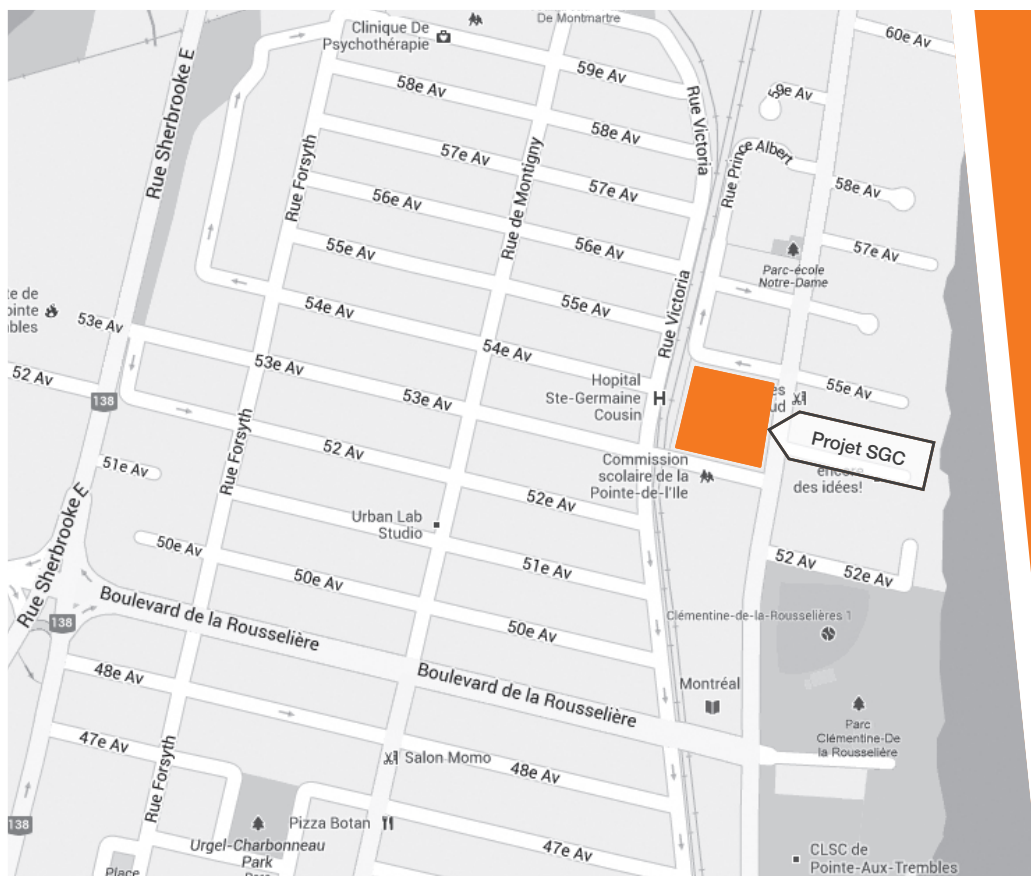
- Câble
- Téléphone
- Boîte vocale
- Interurbains illimités au Canada et aux USA
- Surveillance
- Activités
- Animation
- 5 repas / semaine
- Ordinateur avec internet

Possibilité d'appartements subventionnés
Crédit d'impôt pour maintien à domicile
Appartements accessibles et adaptables

**Pour vérifier votre éligibilité et connaître les modalités
d'inscription : (514) 642-4713**



Plan type d'un appartement



**Comment se rendre aux
appartements de
Sainte-Germaine-Cousin :**

En transport en commun
Prendre le métro, ligne verte,
direction Honoré Beaugrand,
autobus 189 E.

En voiture 40 Est, Sortie 87,
suivre les indications pour la
rue Sherbrooke
et tourner à droite (sud)
sur la 53e avenue.
L'accès au stationnement
se fait par la 53e ave.